

ОПИСАНИЕ МЕСТОПОЛОЖЕНИЯ ГРАНИЦ

Зона внешнего транспорта (Пт-3(1)) муниципального образования Комсомольский сельсовет
Мамонтовского района Алтайского края

(наименование объекта местоположение границ, которого описано (далее - объект))

Раздел 1

Сведения об объекте		
№ п/п	Характеристики объекта	Описание характеристик
1	2	3
1	Местоположение объекта	<i>Российская Федерация, Алтайский край, р-н Мамонтовский, с/с Комсомольский</i>
2	Площадь объекта ± величина погрешности определения площади (Р ± Дельта Р)	<i>154323кв.м. ± 590кв.м.</i>
3	Иные характеристики объекта	<p><i>Основные виды разрешенного использования:</i></p> <p><i>1) Железнодорожный транспорт (код 7.1)</i></p> <p><i>Минимальные и (или) максимальные размеры не установлены</i></p> <p><i>2) Автомобильный транспорт (код 7.2)</i></p> <p><i>Минимальные и (или) максимальные размеры не установлены</i></p> <p><i>Условно разрешенные виды разрешенного использования:</i></p> <p><i>Не установлены</i></p> <p><i>Вспомогательные виды разрешенного использования:</i></p> <p><i>Не установлены</i></p> <p><i>Решение Мамонтовского районного Совета народных депутатов Алтайского края "О внесении изменений в Правила землепользования и застройки муниципального образования Комсомольский сельсовет Мамонтовского района Алтайского края" №25 от 08.11.2022г</i></p>

Раздел 2

Сведения о местоположении границ объекта					
1. Система координат <u>МСК-22, зона 2</u>					
2. Сведения о характерных точках границ объекта					
Обозначение характерных точек границ	Координаты, м		Метод определения координат характерной точки	Средняя квадратическая погрешность положения характерной точки (Mt), м	Описание обозначения точки на местности (при наличии)
	X	Y			
1	2	3	4	5	6
-	-	-	-	-	-
3. Сведения о характерных точках части (частей) границы объекта					
Обозначение характерных точек части границы	Координаты, м		Метод определения координат характерной точки	Средняя квадратическая погрешность положения характерной точки (Mt), м	Описание обозначения точки на местности (при наличии)
	X	Y			
1	2	3	4	5	6
<i>Часть №1</i>					
1	559452,12	2242338,10	Геодезический метод	0,50	не закреплена
2	559453,91	2242348,90	Геодезический метод	0,50	не закреплена
3	559454,43	2242373,83	Геодезический метод	0,50	не закреплена
4	559453,05	2242388,72	Геодезический метод	0,50	не закреплена
5	559412,37	2242853,43	Геодезический метод	0,50	не закреплена
6	559411,22	2242852,86	Аналитический метод	0,10	не закреплена
7	559397,81	2243022,49	Геодезический метод	0,50	не закреплена
8	559390,78	2243103,10	Геодезический метод	0,50	не закреплена
9	559380,78	2243102,33	Геодезический метод	0,50	не закреплена
10	559380,73	2243102,33	Геодезический метод	0,10	не закреплена
11	559368,97	2243101,43	Геодезический метод	0,10	не закреплена
12	559409,27	2242606,18	Геодезический метод	0,10	не закреплена
13	559430,66	2242373,77	Геодезический метод	0,10	не закреплена
14	559429,73	2242370,10	Геодезический метод	0,10	не закреплена
15	559425,57	2242353,61	Геодезический метод	0,10	не закреплена
16	559424,18	2242338,46	Геодезический метод	0,50	не закреплена
17	559412,95	2242323,23	Геодезический метод	0,10	не закреплена
18	559383,32	2242283,01	Геодезический метод	0,50	не закреплена
19	559351,67	2242252,39	Геодезический метод	0,10	не закреплена
20	559347,22	2242248,08	Геодезический метод	0,50	не закреплена
21	559327,85	2242233,65	Геодезический метод	0,50	не закреплена
22	559321,31	2242229,92	Геодезический метод	0,10	не закреплена
23	559304,32	2242220,21	Геодезический метод	0,10	не закреплена
24	559285,83	2242209,64	Геодезический метод	0,50	не закреплена
25	559162,00	2242146,59	Геодезический метод	0,50	не закреплена
26	559033,36	2242059,27	Геодезический метод	0,50	не закреплена
27	559013,96	2242047,84	Геодезический метод	0,10	не закреплена
28	559000,28	2242039,77	Геодезический метод	0,10	не закреплена
29	558994,88	2242036,59	Геодезический метод	0,10	не закреплена
30	558976,31	2242025,63	Геодезический метод	0,50	не закреплена
31	558931,36	2242003,02	Геодезический метод	0,50	не закреплена
32	558868,98	2241975,85	Геодезический метод	0,50	не закреплена
33	558852,06	2241969,48	Аналитический метод	0,10	не закреплена
34	558841,76	2241965,59	Геодезический метод	0,50	не закреплена

Сведения о местоположении границ объекта

35	558840,84	2241965,97	Геодезический метод	0,10	не закреплена
36	558840,46	2241965,05	Геодезический метод	0,50	не закреплена
37	558757,01	2241933,47	Геодезический метод	0,50	не закреплена
38	558757,26	2241929,83	Геодезический метод	0,50	не закреплена
39	558746,18	2241926,75	Геодезический метод	0,50	не закреплена
40	558746,01	2241929,31	Геодезический метод	0,10	не закреплена
41	558669,73	2241898,99	Геодезический метод	0,10	не закреплена
42	558651,65	2241891,80	Геодезический метод	0,50	не закреплена
43	558650,18	2241890,60	Геодезический метод	0,10	не закреплена
44	558643,88	2241885,42	Геодезический метод	0,50	не закреплена
45	558645,96	2241843,95	Геодезический метод	0,50	не закреплена
46	558648,09	2241853,15	Геодезический метод	0,50	не закреплена
47	558651,21	2241858,79	Геодезический метод	0,50	не закреплена
48	558656,70	2241864,98	Геодезический метод	0,50	не закреплена
49	558661,47	2241868,84	Геодезический метод	0,50	не закреплена
50	558665,15	2241871,40	Геодезический метод	0,50	не закреплена
51	558721,03	2241894,59	Геодезический метод	0,50	не закреплена
52	558760,10	2241908,32	Геодезический метод	0,50	не закреплена
53	558902,14	2241962,46	Геодезический метод	0,50	не закреплена
54	558926,95	2241974,81	Геодезический метод	0,50	не закреплена
55	558941,62	2241981,33	Геодезический метод	0,50	не закреплена
56	558987,25	2242004,27	Геодезический метод	0,50	не закреплена
57	558993,65	2242008,04	Геодезический метод	0,50	не закреплена
58	559020,51	2242021,42	Геодезический метод	0,50	не закреплена
59	559188,57	2242133,20	Геодезический метод	0,50	не закреплена
60	559296,78	2242188,29	Геодезический метод	0,50	не закреплена
61	559310,67	2242196,22	Геодезический метод	0,50	не закреплена
62	559329,62	2242205,92	Геодезический метод	0,50	не закреплена
63	559336,24	2242210,83	Геодезический метод	0,50	не закреплена
64	559340,79	2242213,43	Геодезический метод	0,50	не закреплена
65	559362,84	2242229,85	Геодезический метод	0,50	не закреплена
66	559366,05	2242232,95	Геодезический метод	0,50	не закреплена
67	559373,36	2242238,38	Геодезический метод	0,50	не закреплена
68	559393,81	2242259,68	Геодезический метод	0,50	не закреплена
69	559394,42	2242260,40	Геодезический метод	0,50	не закреплена
70	559401,00	2242266,77	Геодезический метод	0,50	не закреплена
71	559433,12	2242307,66	Геодезический метод	0,50	не закреплена
72	559436,20	2242312,54	Геодезический метод	0,50	не закреплена
73	559436,68	2242313,17	Геодезический метод	0,50	не закреплена
74	559449,44	2242332,80	Геодезический метод	0,50	не закреплена
1	559452,12	2242338,10	Геодезический метод	0,50	не закреплена
Часть №2					
75	558961,11	2241772,15	Геодезический метод	0,10	не закреплена
76	559085,29	2241852,36	Геодезический метод	0,10	не закреплена
77	559227,43	2241950,07	Картометрический метод	1,00	не закреплена
78	559204,78	2241983,03	Картометрический метод	1,00	не закреплена
79	559185,42	2242011,15	Геодезический метод	0,10	не закреплена
80	559043,65	2241913,70	Геодезический метод	0,10	не закреплена
81	559017,32	2241951,21	Геодезический метод	0,10	не закреплена
82	558998,04	2241933,93	Геодезический метод	0,10	не закреплена
83	558982,60	2241921,48	Геодезический метод	0,10	не закреплена
84	559005,80	2241896,72	Геодезический метод	0,10	не закреплена
85	558981,18	2241872,95	Геодезический метод	0,10	не закреплена
86	558985,01	2241868,08	Геодезический метод	0,10	не закреплена
87	558980,70	2241862,66	Геодезический метод	0,10	не закреплена
88	558974,25	2241866,45	Геодезический метод	0,10	не закреплена
89	558928,65	2241822,53	Геодезический метод	0,10	не закреплена
90	558747,50	2241699,05	Геодезический метод	0,10	не закреплена
91	558755,86	2241686,61	Геодезический метод	0,10	не закреплена
92	558726,90	2241664,12	Геодезический метод	0,10	не закреплена

Сведения о местоположении границ объекта

93	558719,29	2241658,77	Геодезический метод	0,10	не закреплена
94	558682,61	2241628,69	Геодезический метод	0,10	не закреплена
95	558674,72	2241621,28	Картометрический метод	1,00	не закреплена
96	558675,91	2241615,92	Картометрический метод	1,00	не закреплена
97	558686,03	2241625,05	Геодезический метод	0,10	не закреплена
98	558722,31	2241654,79	Геодезический метод	0,10	не закреплена
99	558729,72	2241660,01	Геодезический метод	0,10	не закреплена
100	558759,87	2241680,27	Геодезический метод	0,10	не закреплена
101	558769,70	2241665,78	Геодезический метод	0,10	не закреплена
102	558951,87	2241787,00	Геодезический метод	0,10	не закреплена
75	558961,11	2241772,15	Геодезический метод	0,10	не закреплена
Часть №3					
103	559086,61	2243789,90	Геодезический метод	0,10	не закреплена
104	559035,58	2243838,34	Геодезический метод	0,50	не закреплена
105	559028,33	2243844,41	Геодезический метод	0,50	не закреплена
106	558983,23	2243907,41	Геодезический метод	0,50	не закреплена
107	558971,09	2243930,60	Геодезический метод	0,50	не закреплена
108	558965,32	2243943,98	Картометрический метод	1,00	не закреплена
109	558922,70	2244042,60	Картометрический метод	1,00	не закреплена
110	558911,78	2244064,16	Картометрический метод	1,00	не закреплена
111	558879,39	2244122,46	Картометрический метод	1,00	не закреплена
112	558876,91	2244146,02	Картометрический метод	1,00	не закреплена
113	558895,23	2244401,29	Картометрический метод	1,00	не закреплена
114	558897,34	2244427,30	Картометрический метод	1,00	не закреплена
115	558901,44	2244452,06	Картометрический метод	1,00	не закреплена
116	558909,74	2244475,63	Картометрический метод	1,00	не закреплена
117	558938,83	2244543,15	Картометрический метод	1,00	не закреплена
118	558970,23	2244638,61	Картометрический метод	1,00	не закреплена
119	558984,64	2244691,82	Картометрический метод	1,00	не закреплена
120	559008,44	2244792,57	Картометрический метод	1,00	не закреплена
121	559015,89	2244839,82	Картометрический метод	1,00	не закреплена
122	559019,27	2244861,31	Геодезический метод	0,10	не закреплена
123	559022,83	2244890,63	Геодезический метод	0,10	не закреплена
124	559032,03	2244966,87	Картометрический метод	1,00	не закреплена
125	559035,90	2244987,62	Картометрический метод	1,00	не закреплена
126	559057,41	2245028,23	Картометрический метод	1,00	не закреплена
127	559073,09	2245051,04	Картометрический метод	1,00	не закреплена
128	559086,07	2245076,89	Картометрический метод	1,00	не закреплена
129	559098,80	2245102,25	Геодезический метод	0,50	не закреплена
130	559074,81	2245106,68	Картометрический метод	1,00	не закреплена
131	559052,29	2245063,03	Картометрический метод	1,00	не закреплена
132	559036,78	2245040,51	Картометрический метод	1,00	не закреплена
133	559023,95	2245017,81	Картометрический метод	1,00	не закреплена
134	559012,61	2244993,62	Картометрический метод	1,00	не закреплена
135	559004,89	2244970,59	Геодезический метод	0,50	не закреплена
136	558996,24	2244895,62	Геодезический метод	0,50	не закреплена
137	558999,02	2244893,51	Геодезический метод	0,50	не закреплена
138	558995,64	2244865,52	Геодезический метод	0,50	не закреплена
139	558990,35	2244831,91	Геодезический метод	0,50	не закреплена
140	558988,53	2244832,45	Геодезический метод	0,50	не закреплена
141	558978,01	2244774,24	Геодезический метод	0,50	не закреплена
142	558968,97	2244732,10	Геодезический метод	0,50	не закреплена
143	558966,63	2244730,39	Геодезический метод	0,50	не закреплена
144	558963,80	2244717,48	Геодезический метод	0,50	не закреплена
145	558964,50	2244713,80	Геодезический метод	0,50	не закреплена
146	558963,46	2244708,69	Геодезический метод	0,50	не закреплена
147	558933,32	2244608,62	Геодезический метод	0,50	не закреплена
148	558890,27	2244495,52	Геодезический метод	0,50	не закреплена
149	558887,46	2244487,61	Геодезический метод	0,50	не закреплена
150	558876,61	2244459,10	Геодезический метод	0,50	не закреплена

Сведения о местоположении границ объекта

151	558868,75	2244399,35	Геодезический метод	0,50	не закреплена
152	558870,97	2244399,35	Геодезический метод	0,50	не закреплена
153	558873,54	2244399,36	Геодезический метод	0,10	не закреплена
154	558876,56	2244342,60	Геодезический метод	0,10	не закреплена
155	558865,92	2244342,57	Геодезический метод	0,10	не закреплена
156	558860,88	2244285,94	Геодезический метод	0,50	не закреплена
157	558852,90	2244146,63	Геодезический метод	0,10	не закреплена
158	558855,72	2244118,09	Геодезический метод	0,10	не закреплена
159	558868,83	2244090,26	Геодезический метод	0,10	не закреплена
160	558877,66	2244075,48	Геодезический метод	0,10	не закреплена
161	558891,10	2244051,97	Геодезический метод	0,10	не закреплена
162	558900,72	2244032,95	Геодезический метод	0,10	не закреплена
163	558947,31	2243925,15	Геодезический метод	0,10	не закреплена
164	558952,19	2243918,00	Геодезический метод	0,10	не закреплена
165	558963,88	2243896,08	Геодезический метод	0,10	не закреплена
166	558992,19	2243853,70	Геодезический метод	0,10	не закреплена
167	559012,10	2243828,12	Геодезический метод	0,10	не закреплена
168	559032,38	2243808,50	Геодезический метод	0,10	не закреплена
169	559052,04	2243801,75	Геодезический метод	0,10	не закреплена
170	559060,65	2243798,80	Картометрический метод	1,00	не закреплена
103	559086,61	2243789,90	Геодезический метод	0,10	не закреплена
171	559015,63	2244862,92	Геодезический метод	0,30	не закреплена
172	559015,96	2244863,87	Геодезический метод	0,30	не закреплена
173	559015,01	2244864,20	Геодезический метод	0,30	не закреплена
174	559014,68	2244863,25	Геодезический метод	0,30	не закреплена
171	559015,63	2244862,92	Геодезический метод	0,30	не закреплена
Часть №4					
175	558665,71	2241664,57	Картометрический метод	1,00	не закреплена
176	558679,17	2241675,53	Геодезический метод	0,50	не закреплена
177	558704,04	2241712,92	Геодезический метод	0,50	не закреплена
178	558729,67	2241742,63	Геодезический метод	0,50	не закреплена
179	558967,45	2241888,69	Геодезический метод	0,50	не закреплена
180	558953,89	2241908,60	Геодезический метод	0,50	не закреплена
181	558980,84	2241939,66	Геодезический метод	0,50	не закреплена
182	558993,22	2241963,53	Геодезический метод	0,50	не закреплена
183	558990,40	2241974,12	Геодезический метод	0,50	не закреплена
184	558978,93	2241989,12	Геодезический метод	0,50	не закреплена
185	558908,81	2241943,84	Геодезический метод	0,50	не закреплена
186	558732,23	2241836,94	Геодезический метод	0,50	не закреплена
187	558649,69	2241769,47	Картометрический метод	1,00	не закреплена
188	558651,52	2241732,88	Геодезический метод	0,30	не закреплена
175	558665,71	2241664,57	Картометрический метод	1,00	не закреплена
Часть №5					
189	559386,77	2243148,99	Геодезический метод	0,50	не закреплена
190	559378,96	2243238,48	Геодезический метод	0,50	не закреплена
191	559364,57	2243388,54	Геодезический метод	0,50	не закреплена
192	559363,43	2243396,51	Геодезический метод	0,10	не закреплена
193	559354,97	2243455,52	Геодезический метод	0,10	не закреплена
194	559354,63	2243457,84	Геодезический метод	0,50	не закреплена
195	559352,43	2243464,51	Геодезический метод	0,50	не закреплена
196	559340,10	2243501,76	Геодезический метод	0,50	не закреплена
197	559329,74	2243522,47	Геодезический метод	0,50	не закреплена
198	559330,16	2243522,49	Геодезический метод	0,50	не закреплена
199	559317,47	2243541,09	Геодезический метод	0,50	не закреплена
200	559308,65	2243551,58	Геодезический метод	0,50	не закреплена
201	559296,44	2243560,28	Геодезический метод	0,50	не закреплена
202	559276,59	2243572,86	Геодезический метод	0,50	не закреплена
203	559275,81	2243573,19	Картометрический метод	1,00	не закреплена
204	559275,29	2243573,48	Геодезический метод	0,50	не закреплена

Сведения о местоположении границ объекта

205	559253,69	2243582,50	Геодезический метод	0,50	не закреплена
206	559246,65	2243583,74	Геодезический метод	0,50	не закреплена
207	559245,68	2243584,09	Геодезический метод	0,50	не закреплена
208	559238,93	2243586,28	Геодезический метод	0,50	не закреплена
209	559231,45	2243586,41	Геодезический метод	0,50	не закреплена
210	559230,31	2243586,61	Геодезический метод	0,50	не закреплена
211	559215,74	2243586,69	Геодезический метод	0,50	не закреплена
212	559163,80	2243587,59	Геодезический метод	0,50	не закреплена
213	559152,80	2243589,56	Геодезический метод	0,50	не закреплена
214	559150,46	2243610,65	Геодезический метод	0,50	не закреплена
215	559141,30	2243610,54	Геодезический метод	0,50	не закреплена
216	559140,16	2243610,53	Геодезический метод	0,50	не закреплена
217	559135,86	2243610,49	Геодезический метод	0,10	не закреплена
218	559120,48	2243610,34	Геодезический метод	0,10	не закреплена
219	559120,43	2243589,37	Геодезический метод	0,10	не закреплена
220	559124,66	2243575,69	Геодезический метод	0,10	не закреплена
221	559139,85	2243566,75	Геодезический метод	0,10	не закреплена
222	559150,75	2243566,54	Геодезический метод	0,10	не закреплена
223	559224,81	2243562,82	Геодезический метод	0,10	не закреплена
224	559227,38	2243562,77	Геодезический метод	0,50	не закреплена
225	559245,91	2243559,75	Геодезический метод	0,50	не закреплена
226	559263,13	2243552,76	Геодезический метод	0,50	не закреплена
227	559275,97	2243545,96	Геодезический метод	0,50	не закреплена
228	559303,52	2243517,52	Геодезический метод	0,10	не закреплена
229	559308,83	2243510,64	Геодезический метод	0,10	не закреплена
230	559313,28	2243503,81	Геодезический метод	0,10	не закреплена
231	559320,10	2243493,35	Геодезический метод	0,10	не закреплена
232	559328,41	2243470,47	Геодезический метод	0,10	не закреплена
233	559336,58	2243438,21	Геодезический метод	0,10	не закреплена
234	559344,61	2243379,11	Геодезический метод	0,10	не закреплена
235	559358,09	2243235,07	Геодезический метод	0,10	не закреплена
236	559365,32	2243146,29	Геодезический метод	0,10	не закреплена
237	559371,32	2243146,35	Геодезический метод	0,10	не закреплена
238	559373,70	2243148,17	Геодезический метод	0,10	не закреплена
239	559376,58	2243148,35	Геодезический метод	0,10	не закреплена
240	559376,60	2243148,35	Геодезический метод	0,50	не закреплена
189	559386,77	2243148,99	Геодезический метод	0,50	не закреплена

Раздел 3

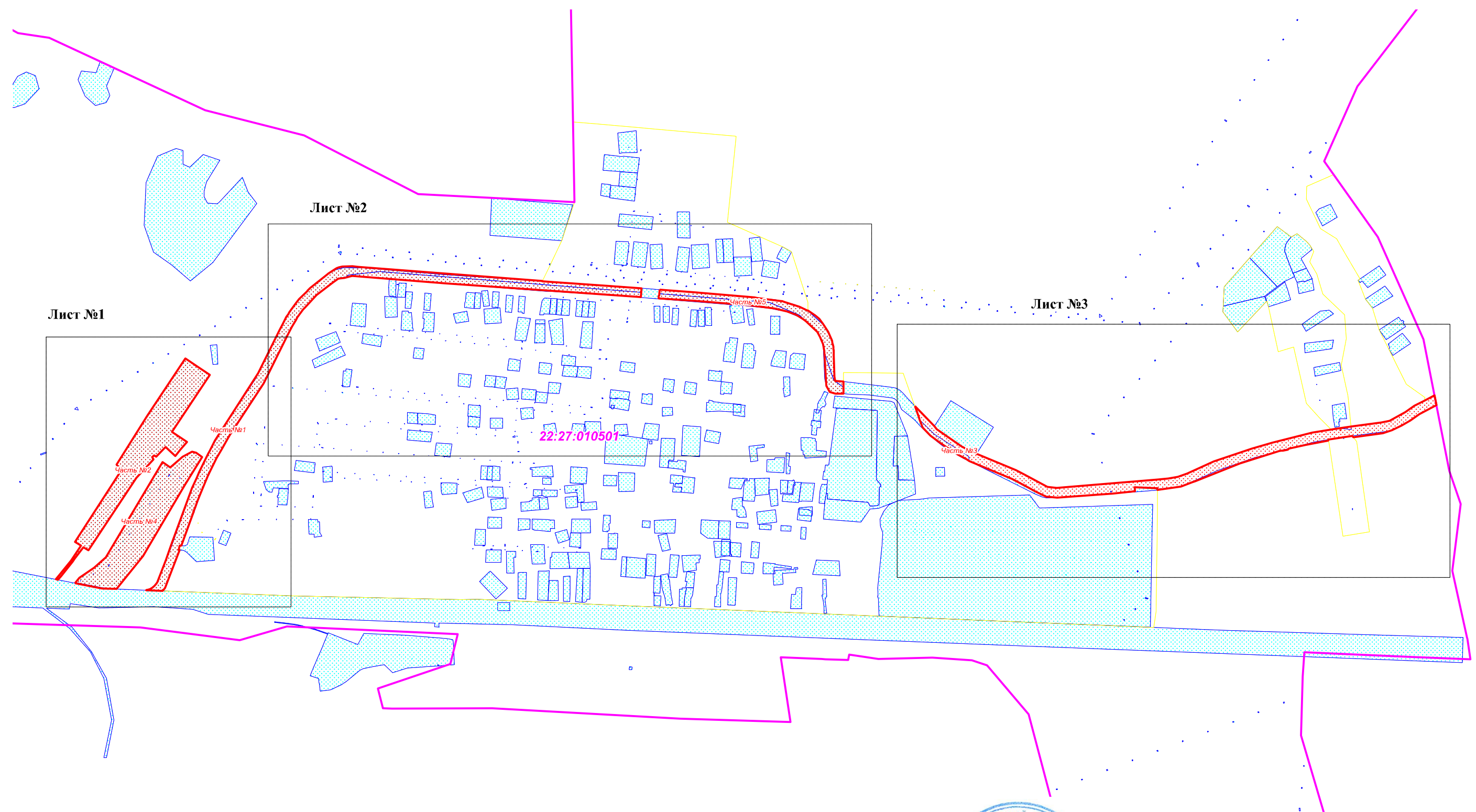
Сведения о местоположении измененных (уточненных) границ объекта							
1. Система координат <u>МСК-22, зона 2</u>							
2. Сведения о характерных точках границ объекта							
Обозначение характерных точек границ	Существующие координаты, м		Измененные (уточненные) координаты, м		Метод определения координат характерной точки	Средняя квадратическая погрешность положения характерной точки (Mt), м	Описание обозначения точки на местности (при наличии)
	X	Y	X	Y			
1	2	3	4	5	6	7	8
-	-	-	-	-	-	-	-
3. Сведения о характерных точках части (частей) границы объекта							
Часть № <u> </u>							
Обозначение характерных точек границ	Существующие координаты, м		Измененные (уточненные) координаты, м		Метод определения координат характерной точки	Средняя квадратическая погрешность положения характерной точки (Mt), м	Описание обозначения точки на местности (при наличии)
	X	Y	X	Y			
1	2	3	4	5	6	7	8
-	-	-	-	-	-	-	-

Раздел 4

ОПИСАНИЕ МЕСТОПОЛОЖЕНИЯ ГРАНИЦ

Зона внешнего транспорта (Пт-3(1)) муниципального образования Комсомольский сельсовет Мамонтовского района Алтайского края
(наименование объекта)

План границ объекта



Условные обозначения:

- | | | | |
|--|---|--|---|
| | - граница территориальной зоны; | | - граница кадастрового квартала; |
| | - характерная точка границы зоны; | | - кадастровый номер квартала; |
| | - граница населённого пункта по сведениям ЕГРН; | | - зарегистрированные участки; |
| | | | - обозначения зарегистрированного участка |

Подпись



А.С. Хорохордина

Дата "01" ноября 2022 г.

Масштаб 1 :10 000

Место для оттиска печати (при наличии) лица, составившего описание местоположения границ объекта

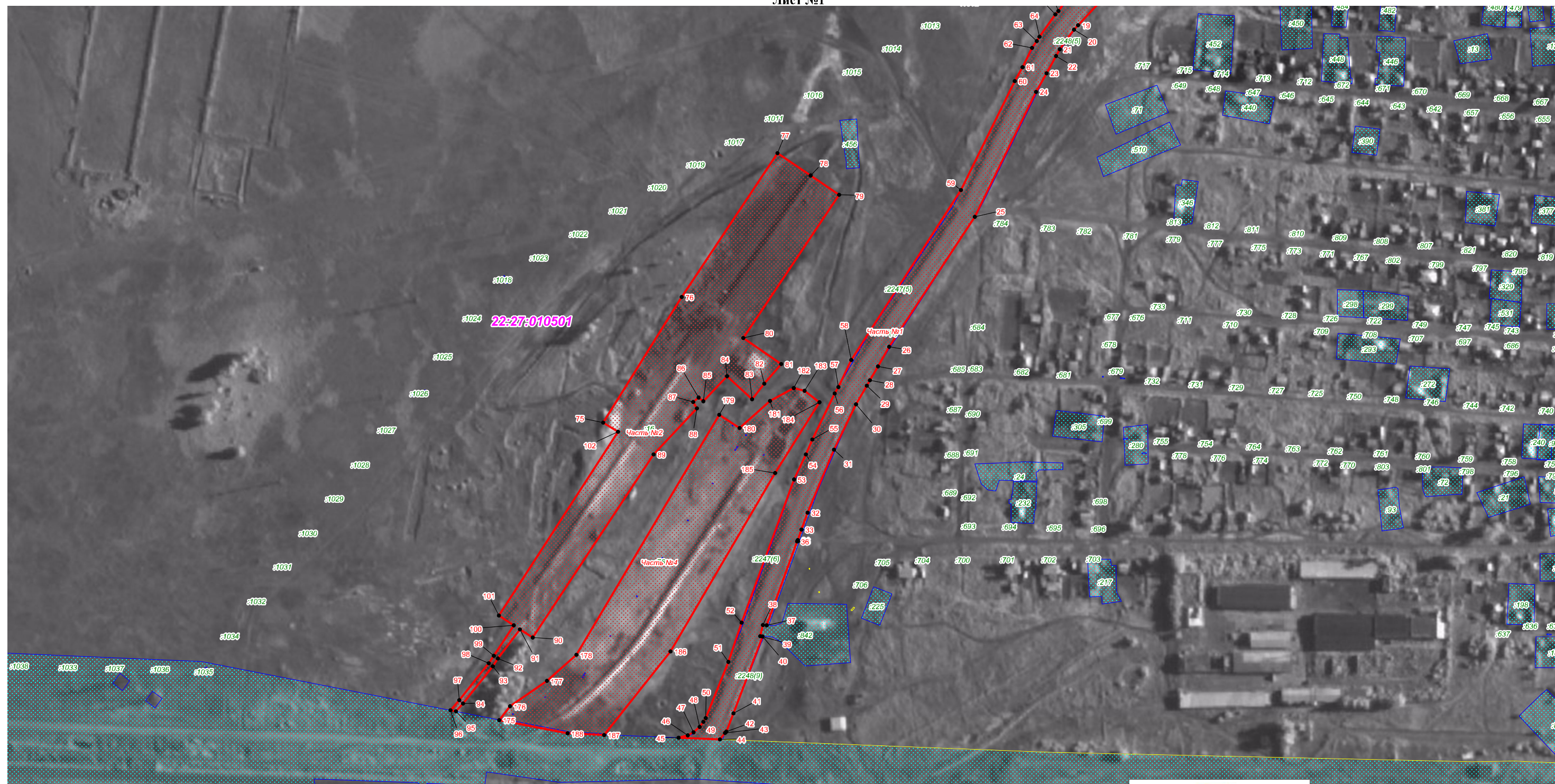
ОПИСАНИЕ МЕСТОПОЛОЖЕНИЯ ГРАНИЦ

Зона внешнего транспорта (Пт-3(1)) муниципального образования Комсомольский сельсовет Мамонтовского района Алтайского края

(наименование объекта)

План границ объекта

Лист №1



Подпись

А.С. Хорохордина

Масштаб 1 :4000

Дата "01" ноября 2022 г.

Место для оттиска печати (при наличии) лица, составившего описание местоположения границ объекта

Зона внешнего транспорта (Пт-3(1)) муниципального образования Комсомольский сельсовет Мамонтовского района Алтайского края

наименование объекта	
1	2

План границ объекта

Лист №2



Подпись

А.С. Хорохордина

Масштаб 1 :4000

Дата "01" ноября 2022 г.

Место для оттиска печати (при наличии) лица, составившего описание местоположения границ объекта

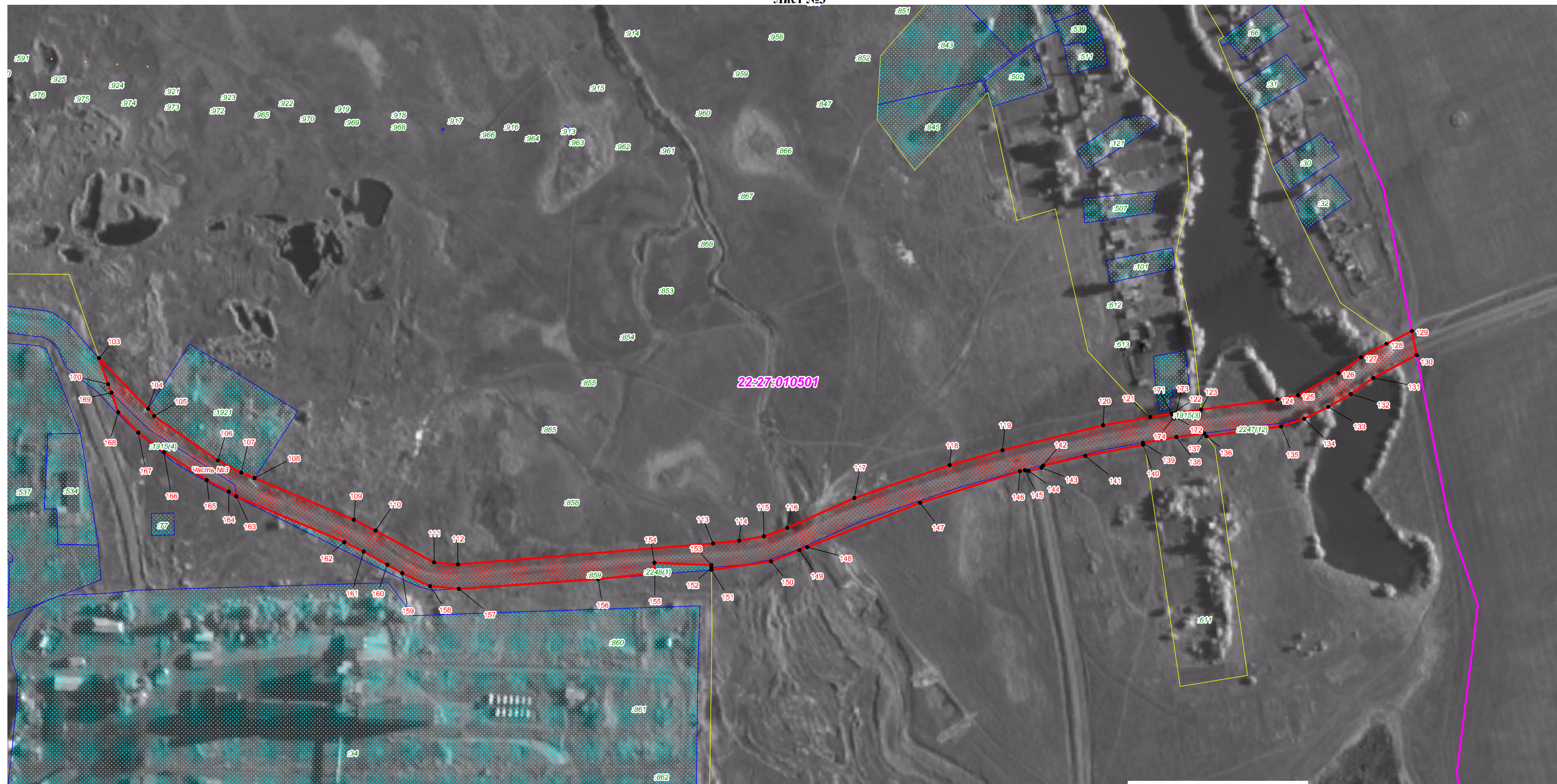
ОПИСАНИЕ МЕСТОПОЛОЖЕНИЯ ГРАНИЦ

Зона внешнего транспорта (Пт-3(1)) муниципального образования Комсомольский сельсовет Мамонтовского района Алтайского края

(наименование объекта)

План границ объекта

Лист №3



Подпись

А.С. Хорохордина

Масштаб 1 :4000

Дата "01" ноября 2022 г.

Место для оттиска печати (при наличии) лица, составившего описание местоположения границ объекта

[illegible]

[illegible]

[illegible]

[illegible]

1	2	3
237	238	<i>По границе незастроенной территории в юго-восточном направлении</i>
238	239	<i>По границе незастроенной территории в юго-восточном направлении</i>
239	240	<i>По границе незастроенной территории в юго-восточном направлении</i>
240	189	<i>По границе незастроенной территории в юго-восточном направлении</i>